

Formy 3D w przestrzeni

Wojciech St. Mościbrodzki, WSB Gdańsk





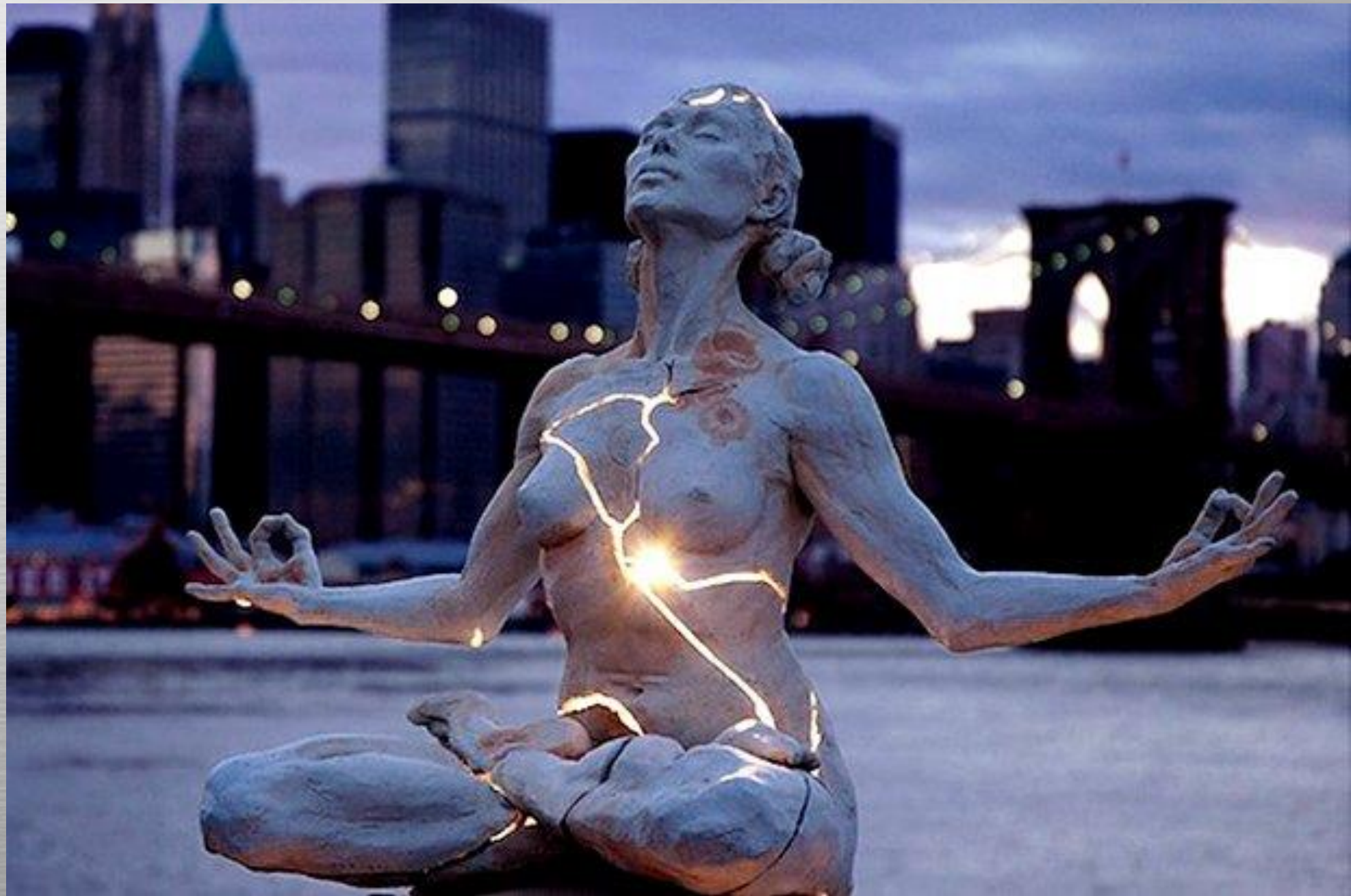
































NIEMIA
SZTUKA
.NET







99 NIELLA
STEFKA
NRE

400.000 (Maroko) - 200.000 (wzg. Golan) p.n.e.



40.000 p.n.e., Hoche Fels



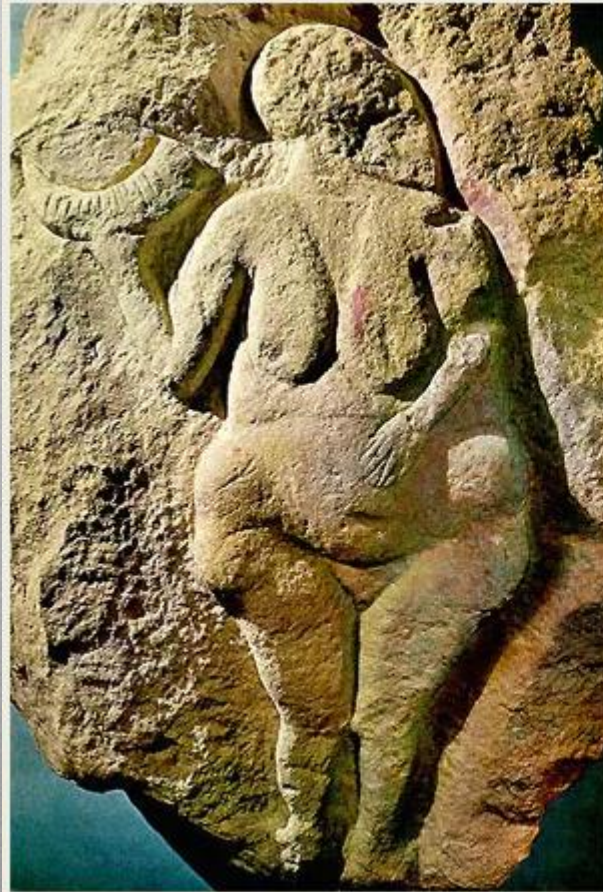
30.000-20.000 p.n.e.



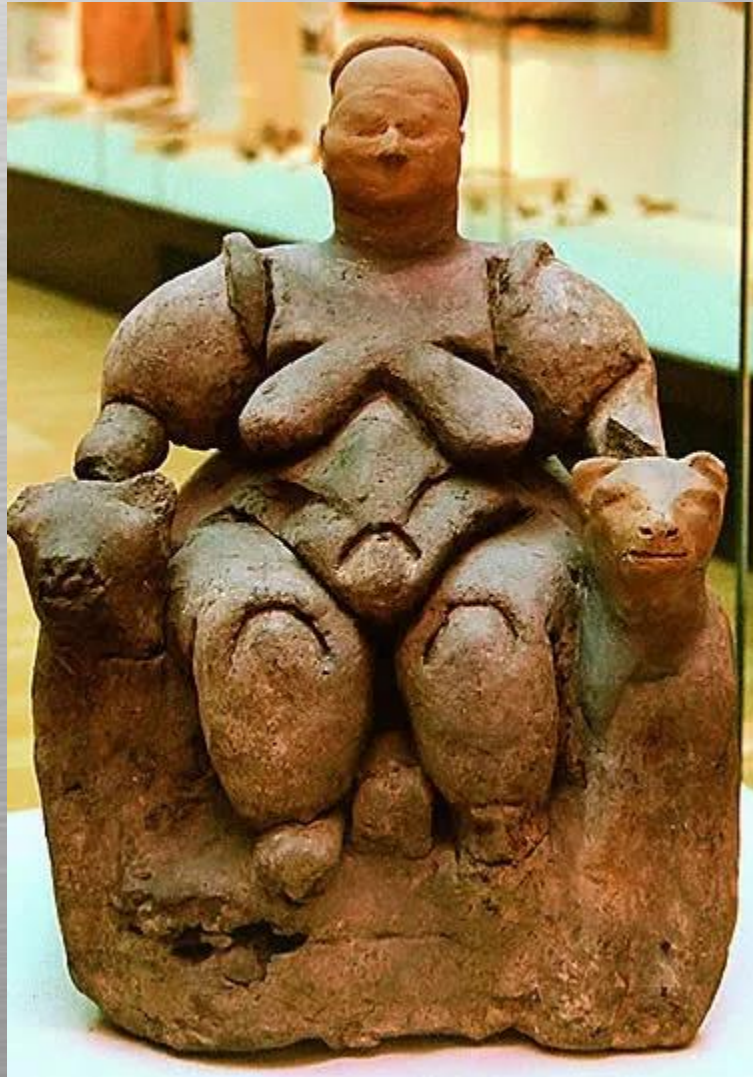
22.000 p.n.e.



20.000 p.n.e.



Bogini Matka z Çatalhöyük, 7400-7300 pne



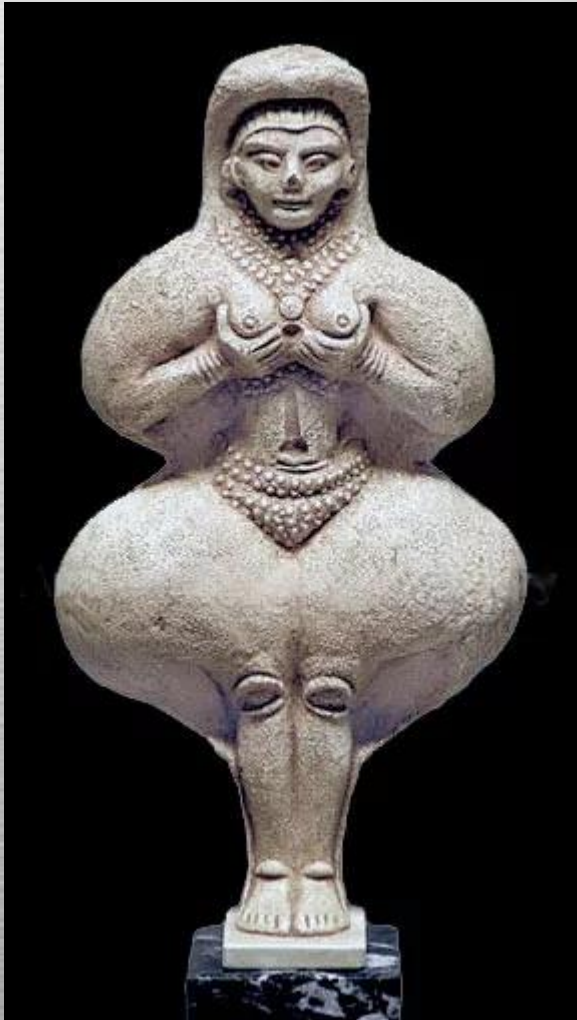
Sztuka Sumeru i Akadu



2000 p.n.e.



Babilon



Persja



Egypt, 3700 p.n.e., 2500 p.n.e.



Egipt, ok. 1300 p.n.e., 500 p.n.e.



Mykeny, 1300 p.n.e., 1600. p.n.e.



Kultura cykladzka, 2500 p.n.e.



Kultura cykladzka, 2000 p.n.e.



Kreta 2000-1600 p.n.e.



Grecja (od 800 p.n.e.)



Grecja



Would you like to know more?



Wojciech St. Mościbrodzki

Vicedean, faculty of New Media Arts

PJWSTK Gdańsk

<http://www.pj.gda.pl>

www.wojmos.com

wojmos@pjwstk.edu.pl

or ask me at [facebook.com](https://www.facebook.com)